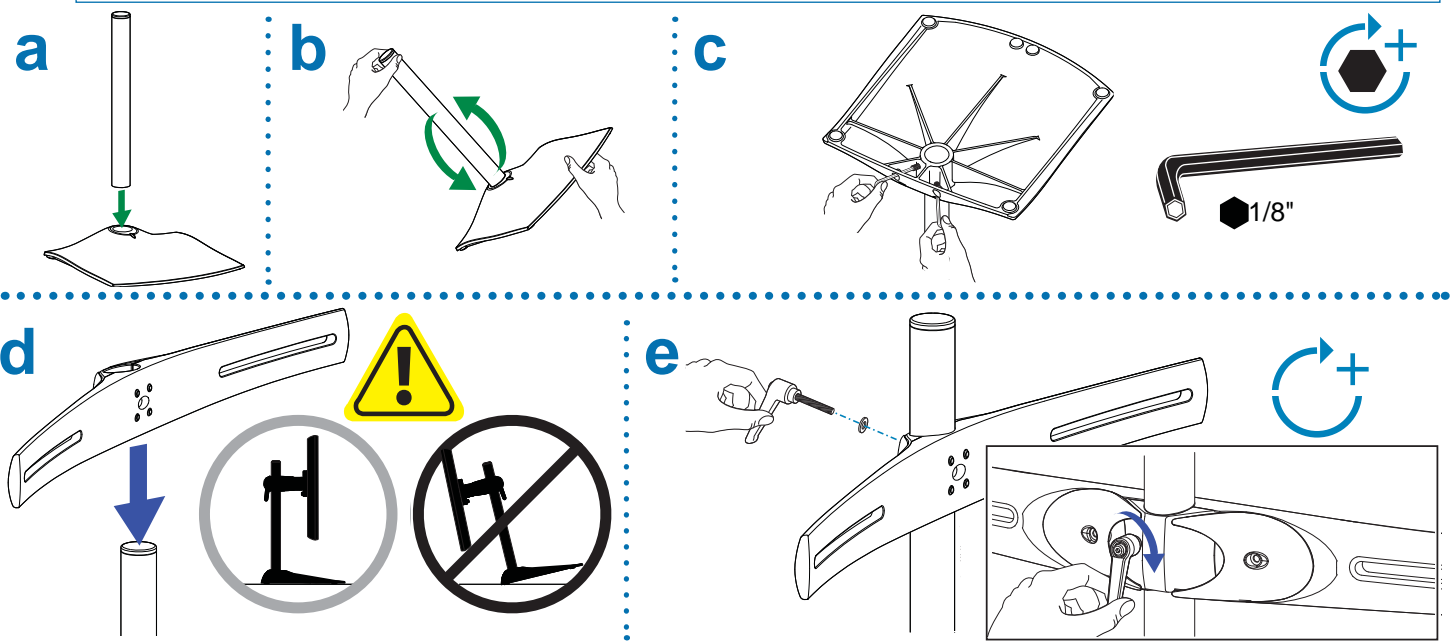
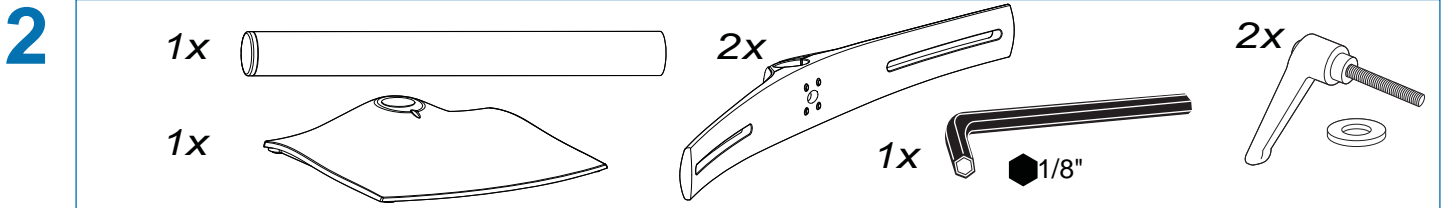


USA 1-800-888-8458  
 Europe +31 (0)33-45 45 600  
[www.ergotron.com](http://www.ergotron.com)



**3 Options**  
**オプション**  
**选择**

To achieve the desired viewing effect, attach LCDs to pivots so that when mounted to bow they will tilt toward each other horizontally as in Option 1 or toward each other vertically as in Option 2. Note that the wide end of each LCD pivot is marked with a plus sign (+), while the narrow end is marked with a minus sign (-); the difference in size equals 4° of tilt.

視聴効果を最適にするには、弓形部品に取り付けるときに、相互に水平に(オプション1)、または向き合った形(オプション2)になるようにLCDをピボットに取り付けます。各LCDピボットの広い端にはプラス記号(+)、狭い端にはマイナス記号(-)が付いていることに注意してください。サイズの違いは4°の傾きに相当します。

要获得期望的浏览效果，将LCD安装到转轴上，以便在安装到弓型转轴上时，在选择1的情况下LCD可横向作相互倾斜调节，在选择2的情况下可竖向作相互倾斜调节。请注意，每个LCD转轴的较宽一端标有加号(+)，较窄一端标有减号(-)；区别相当于4°倾斜调节。

